

БИППРОФИ



ТИПОВОЙ ЛИСТ



Дисковые затворы ЗД 41 БЕЗЭКСЦЕНТРИКОВЫЕ



О КОМПАНИИ

БИППРОФИ – ведущий российский производитель и поставщик трубопроводной арматуры для промышленных и коммунальных объектов. Наша компания базируется в Санкт-Петербурге и с 2011 года осуществляет полный цикл производства и реализации оборудования для трубопроводных систем.

Мы предлагаем передовые решения, гарантирующие долговечность и безопасность.

Мы ценим потребности каждого клиента и всегда готовы предложить индивидуальные решения. Гибкость в сотрудничестве — залог эффективных решений.

Мы сопровождаем клиента на всех этапах: от профессиональной консультации и подбора оборудования до постгарантийного обслуживания.

Надёжность, гибкость и клиентоориентированность — основные ценности нашей работы.

Благодаря собственному производству, большому складу готовой продукции в Санкт-Петербурге и отлаженной логистике, мы обеспечиваем быстрые поставки по всей России.

Вся продукция имеет необходимые сертификаты соответствия и проходит строгий контроль качества на каждом этапе производства. Наша продукция изготовлена в строгом соответствии с требованиями ГОСТ, DIN, ANSI, JIS, что гарантирует надёжность и долговечность.



Межфланцевое исполнение



“Lug Type”



Фланцевое исполнение

Исполнение безэксцентриковых дисковых затворов



Дисковые затворы безэксцентриковые ЗД 41

ТЕХНИЧЕСКИЕ ХАРАКТЕРИСТИКИ

Номинальный диаметр:	от DN 50 до DN 3000
Номинальное давление:	от PN 6 до PN 25
Рабочая температура:	от -23°C до +200°C
Материал корпуса:	Углеродистая сталь: 09Г2С, WCB, LCC, LCB Чугун: ВЧ40, ВЧ50, GGG40, GGG50
Присоединение:	Фланцевое Межфланцевое «Lug type» Под приварку
Вид Уплотнения:	NBR, EPDM, FKM, FPM, Viton, PTFE
Класс герметичности	класс А по ГОСТ 9544-2015

Конструктивные особенности

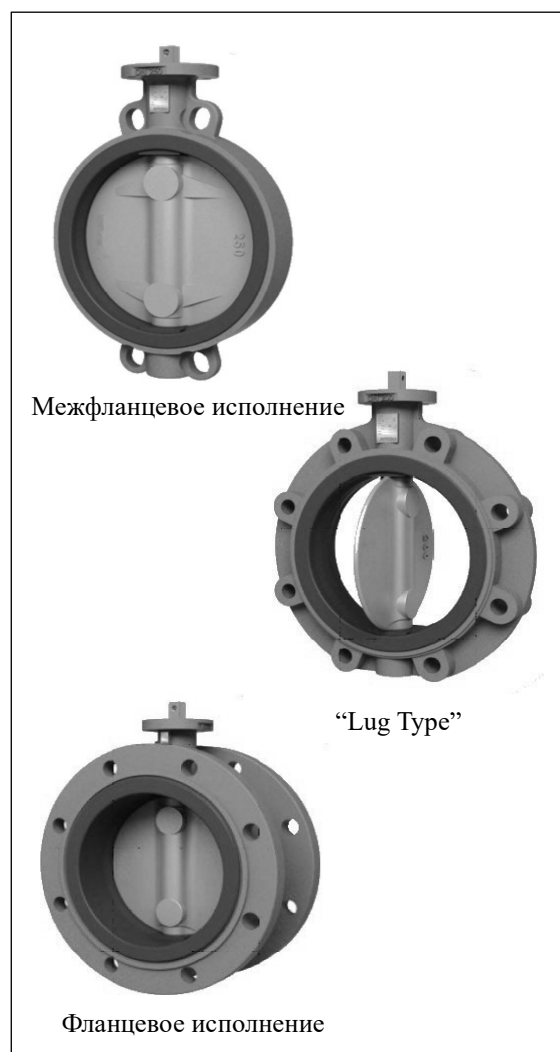
В рамках серии ЗД 41 представлены два варианта исполнения безэксцентриковых дисковых затворов:

ЗД 41-1 — базовая модель с интегрированным (незаменяемым) седловым уплотнением, обеспечивающая:

- Монолитную конструкцию узла уплотнения
- Повышенную надежность в стандартных условиях эксплуатации
- Оптимальное соотношение цена/качество

ЗД 41-2 — модель с возможностью замены седлового уплотнения, предусматривающая:

- Быстросменный узел уплотнения
- Возможность замены уплотнительных элементов
- Расширенные возможности для обслуживания и ремонта





Технические преимущества безэксцентриковых дисковых затворов

Базовая модель характеризуется отсутствием эксцентриситета осей, что обеспечивает:

- Повышенную эксплуатационную надёжность
- Упрощённую схему технического обслуживания
- Увеличенный ресурс работы

Распределение нагрузки на уплотнительные поверхности характеризуется:

- Равномерным давлением по всей площади контакта
- Минимальным износом уплотнительных элементов
- Стабильностью рабочих параметров

Компактность конструкции обеспечивает:

- Оптимизированную логистику при транспортировке
- Упрощённый монтаж в существующую инфраструктуру
- Минимальное занимаемое пространство

Конструктивная простота реализуется через:

- Доступность всех узлов для обслуживания
- Минимальное количество составных элементов
- Стандартизированную конструкцию

Оптимальное применение в системах со следующими параметрами:

- Умеренные характеристики рабочей среды
- Периодический режим эксплуатации
- Отсутствие критических требований к герметичности

Рабочий диапазон охватывает:

- Различные значения давления
- Широкий температурный спектр
- Многообразие рабочих сред

Совместимость обеспечивается с:

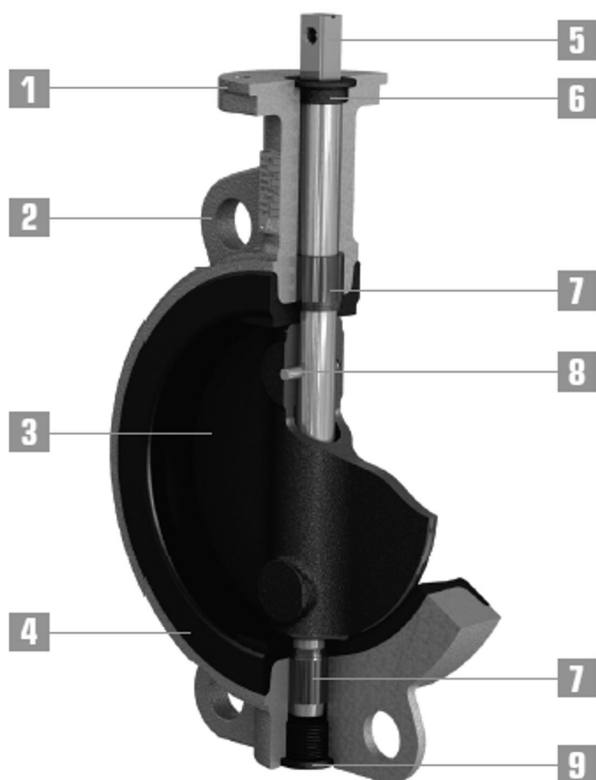
- Разнотипными исполнительными механизмами
- Автоматизированными системами управления
- Различными видами автоматизации

Данные технические характеристики и преимущества определяют целесообразность применения безэксцентриковых дисковых затворов в промышленных системах различного назначения.



Дисковые затворы безэксцентриковые ЗД 41

СОСТАВ КОНСТРУКЦИИ



1	Верхний фланец
2	Корпус клапана
3	Диск
4	Футеровка (обрезиненный вкладыш)
5	Вал
6	Опорный подшипник
7	Втулка подшипника
8	Штифт
9	Нижняя заглушка

Материалы основных деталей*

Корпус	Ковкий чугун	JS1030 EN1563(GGG40 DIN1693)/60-40-18 ASTM A536/FCD450 JIS G5502/QT400-18 GB/T 12227
	Углеродистая сталь	1.0619(GP240GH) EN10213/WCB ASTM A216/SCPH2 JIS G5151/ZG250-485 GB/T 12229
	Нержавеющая сталь	1.4408 EN 10213/CF8, CF8M, CF3, CF3M ASTM A351
	Дуплекс	1.4470 EN10213 /Gr.4A ,5A,6A ASTM A890
Диск	Ковкий чугун	JS1030 EN1563(GGG40 DIN1693)/60-40-18 ASTM A536/FCD450 JIS G5502/QT400-18 GB/T 12227
	Нержавеющая сталь	1.4408 EN 10213/CF8, CF8M, CF3, CF3M ASTM A351
	Дуплекс	1.4470 EN10213 /Gr.4A ,5A,6A ASTM A890
	Монель	M35-1(Monel K400), M35-2(Monel K500) ASTM A494
Вал	Нержавеющая сталь	1.4122 EN10088-3/S.S 431,316,316L ASTM A276
	Дуплекс	1.4462 EN 10088-3/F51, F53, F55 ASTM A 182
	Монель (K500)	UNS N05500 ASTM B865
Гуммирование	NBR	-15...+80°C
	EPDM	-23...+120°C
	VITON	-15...+200°C

*Другие материалы предоставляются по запросу



Дисковые затворы безэксцентриковые ЗД 41

Значение пропускной способности Kv

DN, мм	Угол открытия									
	0	10°	20°	30°	40°	50°	60°	70°	80°	90°
50	0	0,4	0,9	3,4	14	35	57	88	126	172
65	0	0,6	1,4	5,1	21	53	86	132	189	258
80	0		1,9	7,8	31	78	128	197	283	388
100	0	1,7	3,5	14	55	138	228	352	504	690
125	0	2,7	5,3	22	86	216	355	549	786	1078
150	0	3,9	7,8	31	124	310	512	791	1133	1552
200	0	6,9	14	55	221	552	918	1407	2014	2759
250	0	10	22	86	345	862	1422	2198	3147	4310
300	0	15	31	124	497	1241	2048	3166	4531	6207
350	0	21	42	151	676	1513	2496	3858	5522	7565
400	0	27	55	200	883	2004	3307	5110	7316	10022
450	0	35	70	256	1117	2565	4231	6540	9360	12823
500	0	43	86	319	1379	3194	5270	8144	11658	15970
550	0	55	110	405	1765	4058	6696	10347	14789	20291
600	0	62	124	466	1986	4660	7688	11881	17054	23297
700	0	79	157	891	2528	6321	10429	16118	23071	31605
750	0	88	175	832	2812	7030	11600	17927	25661	35152
800	0	96	194	774	3096	7740	12771	19737	28251	38700
900	0	129	259	1038	4828	10380	17127	26469	37844	51901
1000	0	161	324	1295	5179	12948	21365	33018	47261	64742
1100	0	201	405	1619	6474	16185	26706	41273	59076	80928
1200	0	252	506	2023	8092	20231	33383	51591	73845	101159



Дисковые затворы безэксцентриковые ЗД 41

Значение крутящих моментов

	PN6				PN10					
▲ P	2,5 бар газ	2,5 бар жидкость	6 бар газ	6 бар жидкость	2,5 бар газ	2,5 бар жидкость	6 бар газ	6 бар жидкость	10 бар газ	10 бар жидкость
DN250	110	138	140	175	160	200	190	238	220	275
DN300	170	213	210	263	220	275	260	325	300	375
DN350	200	250	250	313	260	325	330	413	390	488
DN400	300	375	380	475	460	575	540	675	640	800
DN450	410	513	510	638	630	788	750	938	850	1063
DN500	540	675	670	838	800	1000	900	1125	1100	1375
DN550	680	850	880	1100	1000	1250	1200	1500	1500	1875
DN600	910	1138	1100	1375	1330	1663	1520	1900	1805	2256
DN700	1500	1875	1900	2375	2250	2813	2650	3313	3050	3813
DN750	1800	2250	2200	2750	2500	3125	3100	3875	3500	4375
DN800	2100	2625	2800	3500	2920	3650	3420	4275	3920	4900
DN900	3300	4125	4100	5125	3880	4850	4780	5975	5500	6875
DN1000	3800	4750	4900	6125	5510	6888	6555	8194	7695	9619
DN1100	5050	6313	6700	8375	7500	9375	9200	11500	11900	14875
DN1200	5950	7438	7950	9938	9000	11250	11500	14375	13500	16875



Дисковые затворы безэксцентриковые ЗД 41

Значение крутящих моментов (продолжение)

	PN16								PN25			
▲ Р	2,5 бар газ	2,5 бар жидкос ть	6 бар газ	6 бар жидкос ть	10 бар газ	10 бар жидкос ть	16 бар газ	16 бар жидк ость	20 бар газ	20 бар жидк ость	25 бар газ	25 бар жидкост ь
DN50	7	9	8	10	10	13	11	14	15	19	20	30
DN65	8	10	9	11	12	15	15	19	20	25	25	38
DN80	13	16	15	19	19	24	21	26	30	38	43	65
DN100	18	23	23	29	28	35	35	44	50	63	62	93
DN125	29	36	32	40	38	48	48	60	80	100	110	165
DN150	55	69	65	81	75	94	85	106	135	169	180	270
DN200	110	138	125	156	150	188	175	219	210	263	245	368
DN250	210	263	240	300	270	338	330	413	450	563	620	930
DN300	290	363	340	425	390	488	460	575	650	813	850	1275
DN350	390	488	460	575	550	688	640	800	800	1000	1100	1650
DN400	670	838	760	950	860	1075	1000	1250	1550	1938	2000	3000
DN450	750	938	1000	1250	1200	1500	1400	1750	2000	2500	2500	3750
DN500	900	1125	1200	1500	1370	1713	1710	2138	2500	3125	3500	5250
DN550	1600	2000	1800	2250	2000	2500	2400	3000	-	-	-	-
DN600	2100	2625	2280	2850	2565	3206	2945	3681	-	-	-	-
DN700	3515	4394	3895	4869	4250	5313	4940	6175	-	-	-	-
DN750	4000	5000	4500	5625	4950	6188	5700	7125	-	-	-	-
DN800	4750	5938	5225	6531	5600	7000	6500	8125	-	-	-	-
DN900	5600	7000	6400	8000	7460	9325	8560	10700	-	-	-	-
DN1000	8360	10450	8800	11000	9690	12113	12350	15438	-	-	-	-
DN1100	11500	14375	13450	16813	15700	19625	18250	22813	-	-	-	-
DN1200	14250	17813	15500	19380	18035	22544	21100	26375	-	-	-	-

Примечание:

1. Приведенные выше значения крутящего момента включают необходимый коэффициент безопасности.
2. В случае сложных условий применения следует обратиться к менеджерам БИПРОФИ для получения более подробной информации.
3. Для FPM см. следующее более высокое значение ▲ Р.

**Дисковые затворы безэксцентриковые ЗД 41****НОРМАТИВНЫЙ ДОКУМЕНТ НА ИЗГОТОВЛЕНИЕ**

ТУ 28.14.13-002-90837871-2024 «АРМАТУРА ПРОМЫШЛЕННАЯ ТРУБОПРОВОДНАЯ, РАБОТАЮЩАЯ ПОД ИЗБЫТОЧНЫМ ДАВЛЕНИЕМ».

Затвор дисковый безэксцентриковый, Тип ЗД 41.

Настоящие технические условия разработаны в соответствии с требованиями ГОСТ 2.114.

Наименование оборудования/изготовитель	Тип, марка, модель	Рабочая среда (жидкость, газ, пар)	Группа рабочей среды (1 или 2)	Диаметр номинальный (для арматуры, трубопроводов), мм	Расчетное (или номинальное) давление, Мпа
Затвор дисковый безэксцентриковый	ЗД 41	Газ, жидкость	1 и 2	от 50 до 3000	0,6; 1; 1,6; 2,5.

Условия эксплуатации

Климатическое исполнение по ГОСТ 15150–69	УХЛ (ХЛ), Т
Температура рабочей среды, не более	–23°С до +200 °С

- Основные параметры - по ГОСТ 13547.
- Номинальные давления PN - по ГОСТ 26349.
- Номинальные размеры DN - по ГОСТ 28338.
- Маркировка и отличительная окраска изделий - по ГОСТ Р 52760.

Гарантийный срок эксплуатации составляет 12 месяцев.

ЗИП: Нашим покупателям мы готовы предложить поставку запасных частей к арматуре собственного производства. Для подбора необходимого ЗИП Вы можете обратиться к менеджерам БИППРОФИ.

Назначенный срок службы составляет 20 лет.

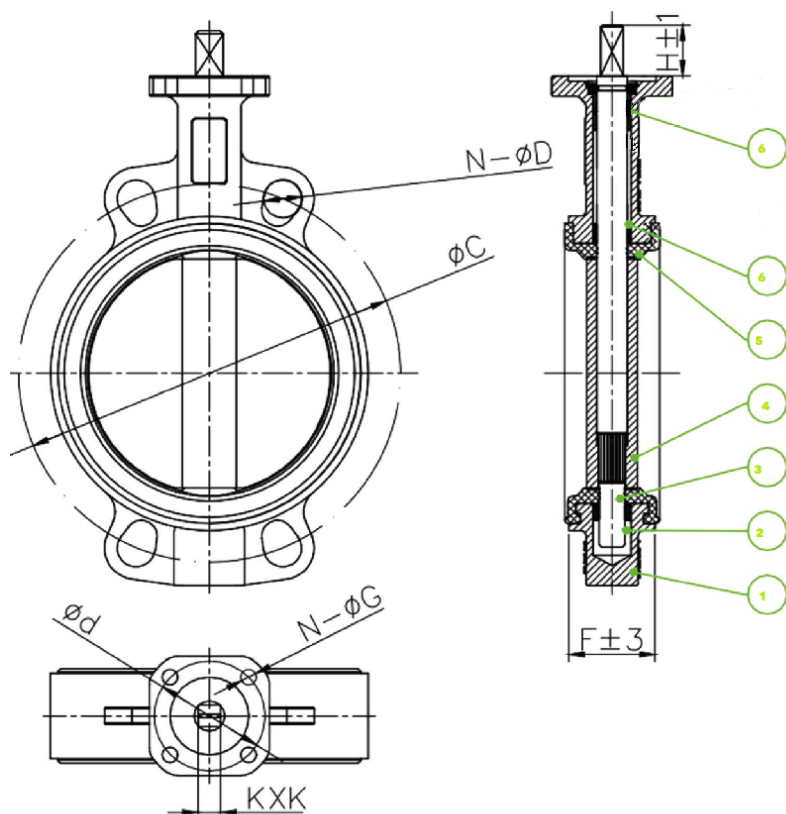
Средний назначенный ресурс – 1 000 000 циклов.

Срок хранения 18 месяцев в упаковке изготовителя.

Контроль и испытания безэксцентриковых дисковых затворов выполняются в соответствии с ГОСТ 33257-2015



Дисковые затворы безэксцентриковые ЗД 41

Дисковый затвор межфланцевое исполнения с незаменяемым седловым уплотнением тип ЗД 41-1 DN 50-300

1	Корпус
2	Диск
3	Шток
4	Седло
5	Втулка
6	Уплотнительное кольцо

Чертеж дискового затвора **Межфланцевого** исполнения, тип ЗД 41-1: DN 50-300

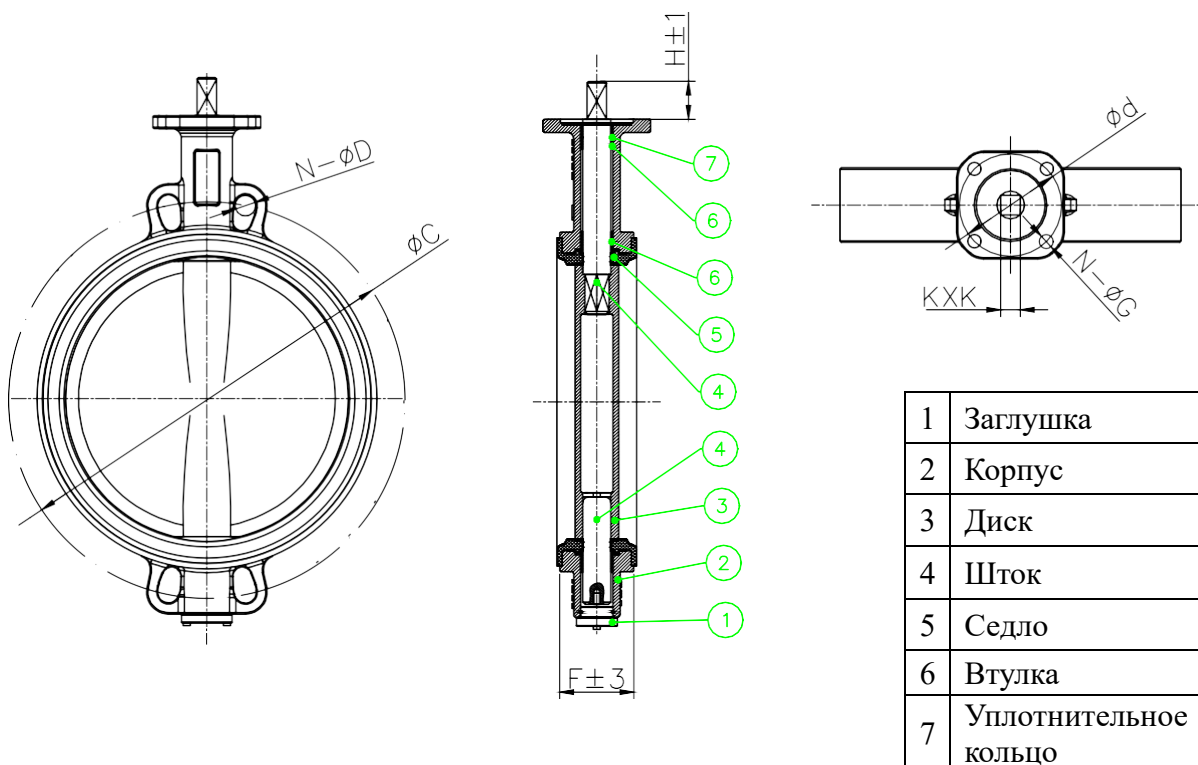
* Остальные габаритные данные по запросу

Единицы измерения, мм.

DN	H±1	KXK	F±3	Ød	N-ØG	PN10		PN16	
						ØC	N-ØD	ØC	N-ØD
50	32	9X9	43	50	4-Ø8	125	4-Ø19	125	4-Ø19
65	32	9X9	46	50	4-Ø8	145	4-Ø19	145	4-Ø19
80	32	9X9	46	50	4-Ø8	160	8-Ø19	160	8-Ø19
100	32	11X11	52	70	4-Ø10	180	8-Ø19	180	8-Ø19
125	32	14X14	56	70	4-Ø10	210	8-Ø19	210	8-Ø19
150	32	14X14	56	70	4-Ø10	240	8-Ø23	240	8-Ø23
200	45	17X17	60	102	4-Ø12	295	8-Ø23	295	12-Ø23
250	45	19X19	68	102	4-Ø12	350	12-Ø23	355	12-Ø28
300	45	22X22	78	102	4-Ø12	400	12-Ø23	410	12-Ø28

Дисковые затворы безэксцентриковые ЗД 41

Дисковый затвор **межфланцев**ого исполнения с **незаменяемым седловым** уплотнением тип ЗД 41-1 DN 350-450



Чертеж дискового затвора **Межфланцев**ого исполнения, тип ЗД 42: DN 350-450

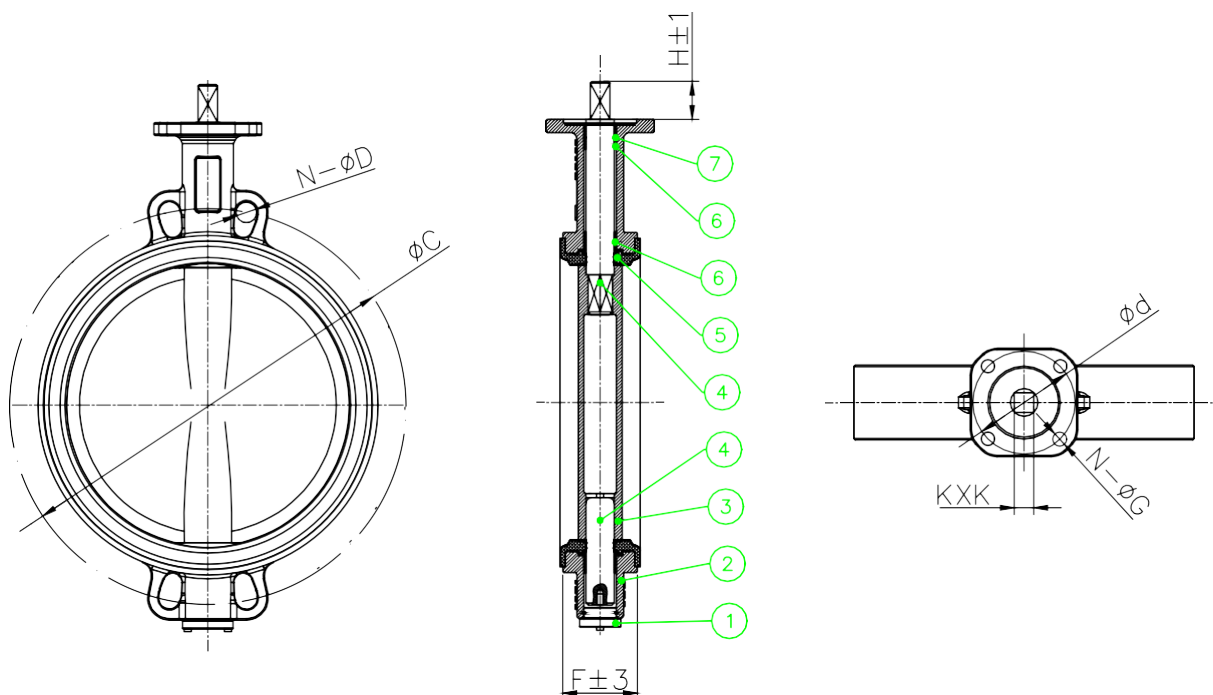
* Остальные габаритные данные по запросу

Единицы измерения, мм.

DN	H±1	KXK	F±3	Ød	N-±G	PN10		PN16	
						ØC	N-ØD	ØC	N-ØD
350	45	22X22	78	102	4-Ø12	460	16-Ø23	470	16-Ø28
400	52	27X27	102	140	4-Ø18	515	16-Ø28	525	16-Ø31
450	52	27X27	114	140	4-Ø18	565	20-Ø28	585	16-Ø31



Дисковые затворы безэксцентриковые ЗД 41

Дисковый затвор межфланцевого исполнения с незаменяемым седловым уплотнением тип ЗД 41-1 DN 500-600

Чертеж дискового затвора **Межфланцевого** исполнения,
тип ЗД 41-1: DN 500-600

* Остальные габаритные данные по запросу

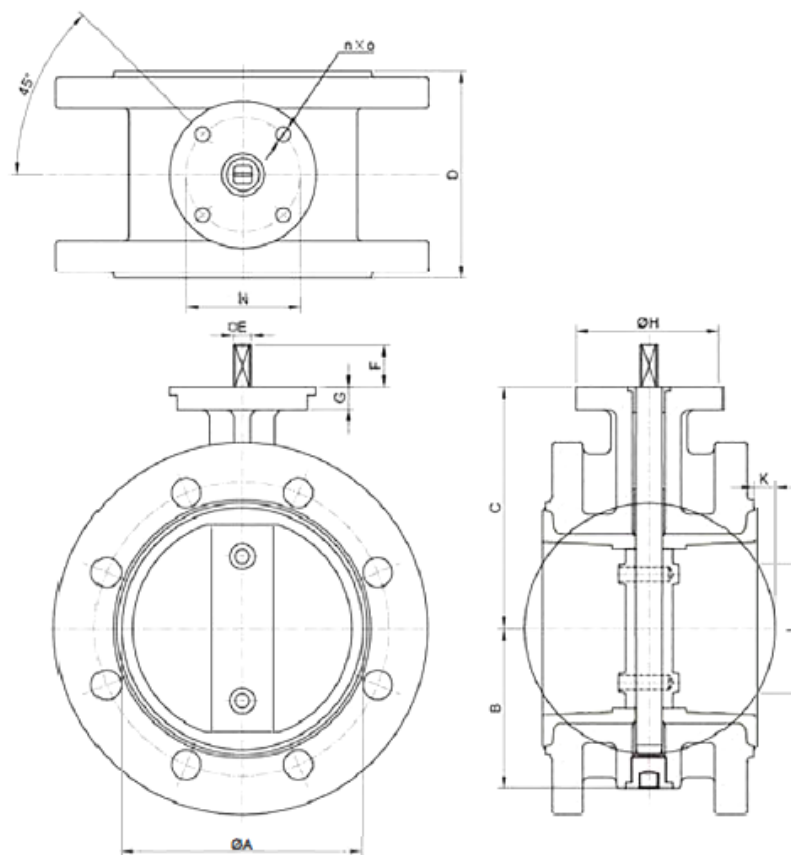
1	Заглушка
2	Корпус
3	Диск
4	Шток
5	Седло
6	Втулка
7	Уплотнительное кольцо

Единицы измерения, мм.

DN	H±1	KXK	F±3	Ød	N-ØG	PN10		PN16	
						ØC	N-ØD	ØC	N-ØD
500	64	36X36	127	140	4-Ø18	620	20-Ø28	650	20-Ø34
600	70	36X36	154	165	4-Ø22	725	20-Ø31	770	20-Ø37



Дисковые затворы безэксцентриковые ЗД 41

Дисковый затвор **фланцевого** исполнения с незаменяемым седловым уплотнением тип ЗД 41-1 DN40-200

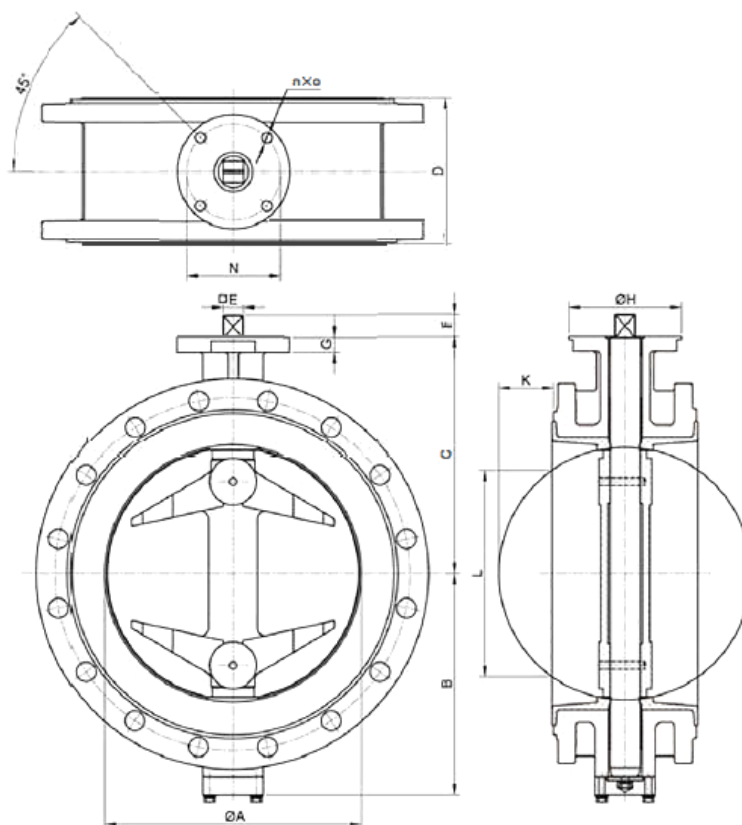
Чертеж дискового затвора **фланцевого** исполнения тип: ЗД 41-1, DN 40-200*

*Остальные габаритные данные по запросу

DN	NPS	ØA	E	F	B	C	ØH	D	N(PCD) (ISO 5211)	n x Ø	G	L	K	Вес, кг.
40	1 ½"	40	11	25	61	113	90	106	Ø70(F07)	4xØ9	12	—	—	7,2
50	2"	50	11	25	67	118	90	108	Ø70(F07)	4xØ9	12	—	—	8
65	2 ½"	65	11	25	74	126	90	112	Ø70(F07)	4xØ9	12	—	—	8,8
80	3"	80	11	25	82	133	90	114	Ø70(F07)	4xØ9	14	—	—	10
100	4"	102	11	25	99,5	147	90	127	Ø70(F07)	4xØ9	14	—	—	13,1
125	5"	125	14	28	111,5	160	90	140	Ø70(F07)	4xØ9	14	—	—	18
150	6"	150	14	28	134	180	90	140	Ø70(F07)	4xØ9	14	56	5,4	23,1
200	8"	200	17	28	172	204	90	152	Ø70(F07)	4xØ9	14	132	25	43



Дисковые затворы безэксцентриковые ЗД 41

Дисковые затворы **фланцевого** исполнения с незаменяемым седловым уплотнением тип ЗД 41-1 DN 250-650

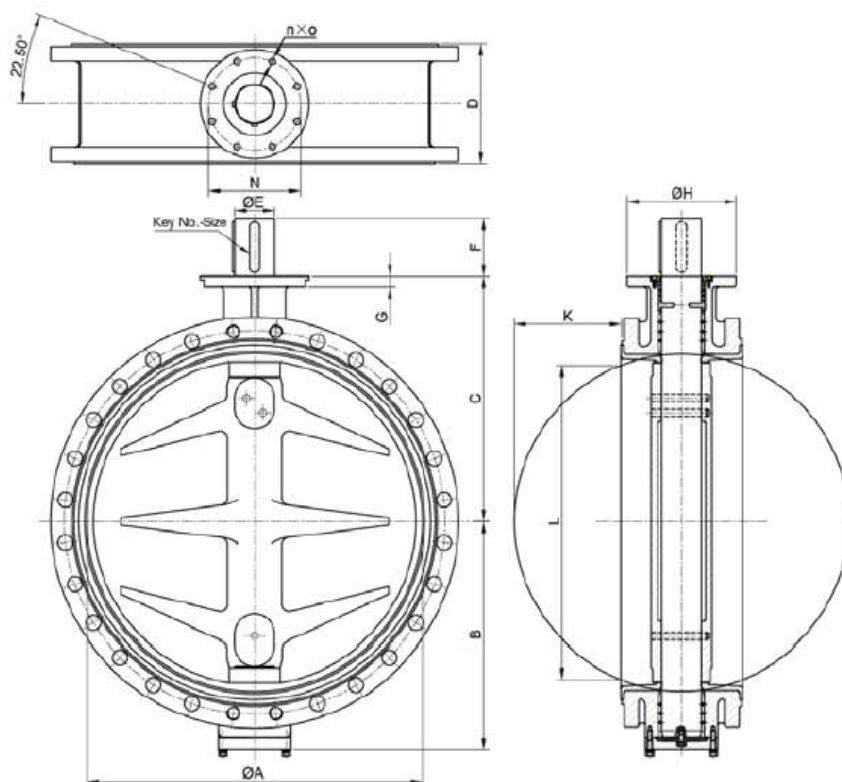
Чертеж дискового затвора **фланцевого** исполнения тип: ЗД 41-1, DN 250-650*

*Остальные габаритные данные по запросу

	NPS	ØA	E	F	B	C	ØH	D	N(PCD) (ISO 5211)	n x Ø	G	L	K	Вес, кг.
DN														
250	10"	250	22	30	203	245	125	165	Ø102(F10)	4xØ11	15	190	43	52
300	12"	300	22	30	223	270	125	178	Ø102(F10)	4xØ11	15	246	63	77
350	14"	336	27	29	282	315	150	190	Ø125(F12)	4xØ14	20	277	73	95
400	16"	400	27	29	307	350	150	216	Ø125(F12)	4xØ14	20	332	90	101
450	18"	450	36	38	352	375	175	222	Ø140(F14)	4xØ18	20	388	112	154
500	20"	500	36	38	387	415	175	229	Ø140(F14)	4xØ18	20	441	134	170
550(PN10)	22"	550	36	38	420	480	210	267	Ø140(F14)	4xØ18	25	478	141	200
550(PN16)	22"	550	46	48	420	480	210	267	Ø140(F14)	4xØ18	25	478	141	205
600	24"	600	46	48	452	465	210	267	Ø165(F16)	4xØ22	25	538	167	231
650(PN10)	26"	650	46	48	475	530	210	292	Ø165(F16)	4xØ22	30	573	176	311



Дисковые затворы безэксцентриковые ЗД 41

Дисковые затворы фланцевого исполнения с незаменяемым седловым уплотнением тип ЗД 41-1 DN 700-1200

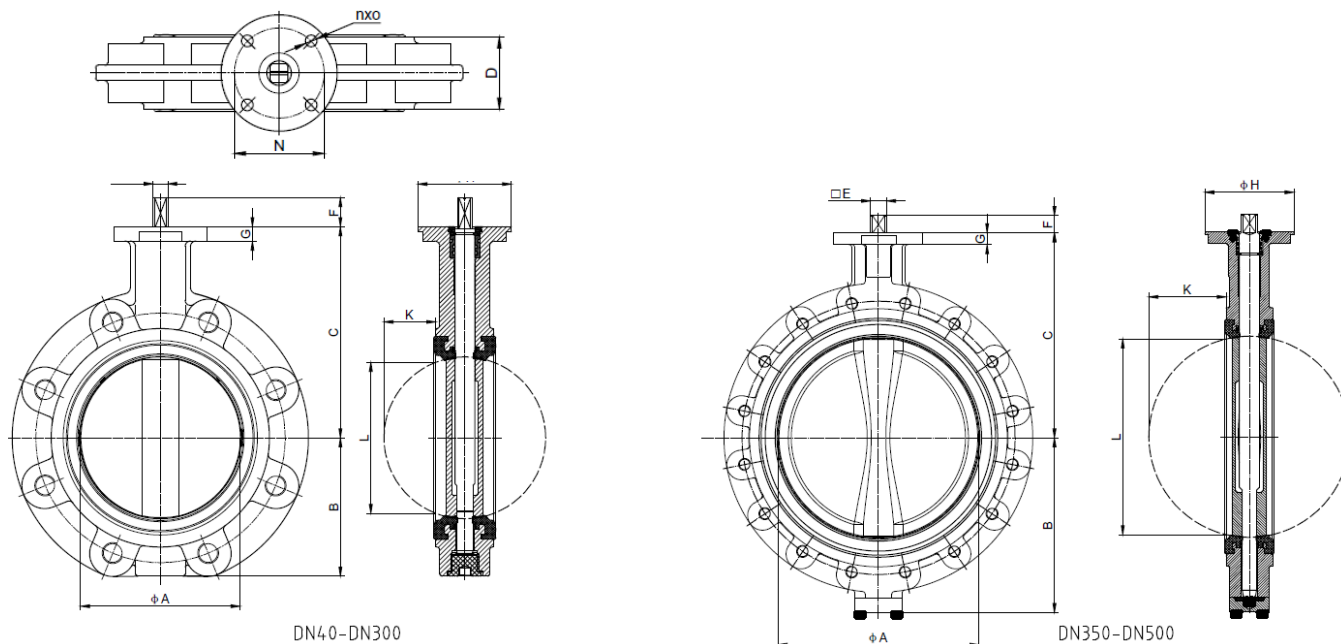
Чертеж дискового затвора **фланцевого** исполнения тип: ЗД 41-1, DN 700-1200*

*Остальные габаритные данные по запросу

DN	NPS	ØA	E	F	B	C	ØH	D	N(PCD) (ISO 5211)	n x Ø	G	L	K	Вес, кг.
700	28"	700	70	110	489	555	210	292	Ø165(F16)	4xØ22	25	624	198	365
800	32"	800	80	120	549	620	300	318	Ø254(F25)	8xØ18	30	723	236	440
900	36"	900	90	120	614	675	300	330	Ø254(F25)	8xØ18	30	825	279	671
1000	40"	1000	90	120	664	740	300	410	Ø254(F25)	8xØ18	30	897	288	990
1100	44"	1100	105	120	740	800	350	410	Ø298(F30)	8xØ22	40	942	332	1180
1200	48"	1200	110	160	802	875	350	470	Ø298(F30)	8xØ22	40	1075	352	1440



Дисковые затворы безэксцентриковые ЗД 41

Дисковый затвор с незаменяемым седловым уплотнением “Lug Type”
тип ЗД 41-1 DN 40-500

Чертеж дискового затвора “Lug Type” исполнения, тип ЗД 41-1: DN 40-500

* Остальные габаритные данные по запросу

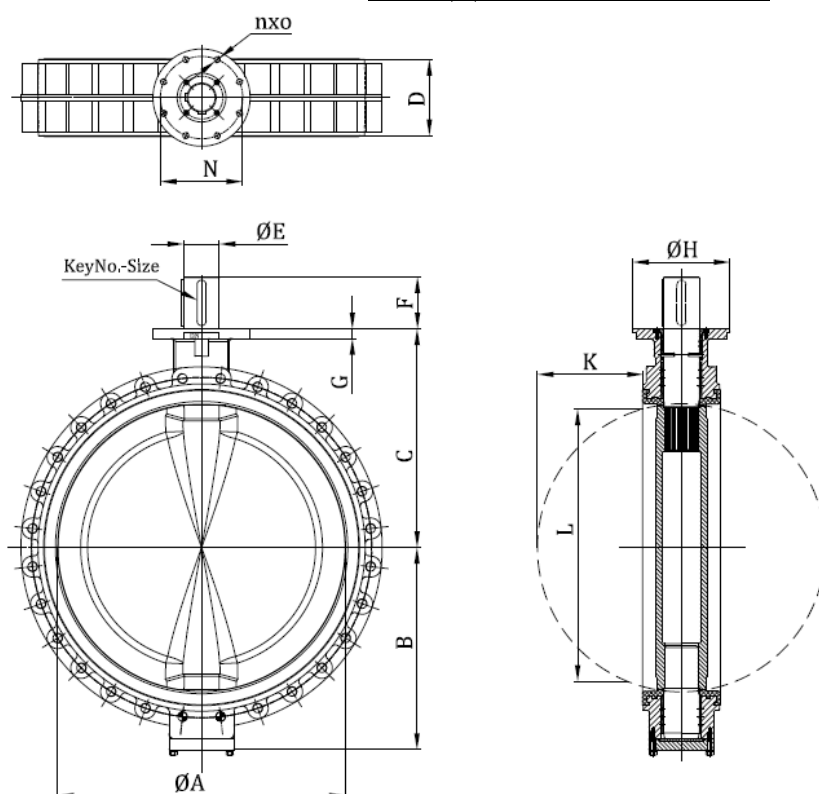
DN	NPS	ØA	E	F	B	C	ØH	D	N(PCD) (ISO 5211)	N*O	G	L	K
40	1(½)"	40,6	11	25	61	135	90	33	140(F14)	4*Ø9	13	26,3	4,6
50	2"	50,6	11	25	65	140	90	43	140(F14)	4*Ø9	13	29,6	4,6
65	2(½)"	62,5	11	25	73	152,5	90	46	140(F14)	4*Ø9	14	44,4	9
80	3"	80	11	25	80	157,5	90	46	140(F14)	4*Ø9	14	67	17,7
100	4"	102,5	11	25	98	176	90	52	140(F14)	4*Ø9	14	89,7	25,9
125	5"	125,5	14	28	110	191	90	56	140(F14)	4*Ø9	14	113,7	35,4
150	6"	154,2	14	28	133	203	90	56	140(F14)	4*Ø9	14	145,2	49,8
200	8"	200,9	17	28	158	240	90	60	140(F14)	4*Ø9	14	193,2	71,2
250	10"	248,9	22	30	194	273	125	68	140(F14)	4*Ø11	15	240,9	91,2
300	12"	297,9	22	30	219	311	125	78	140(F14)	4*Ø11	15	289,2	110,8
350	14"	337,2	27	29	294	345	150	78	140(F14)	4*Ø14	20	329,7	130,4
400	16"	388,1	27	29	319	375	150	102	140(F14)	4*Ø14	20	376,1	143,9
450	18"	443,8	36	38	352	405	175	114	140(F14)	4*Ø18	20	130,8	165,8
500	20"	489,7	36	38	387	438	175	127	140(F14)	4*Ø18	20	474,8	182,3



Дисковые затворы безэксцентриковые ЗД 41

Дисковый затвор с незаменяемым седловым уплотнением “Lug Type”

тип ЗД 41-1 DN 550-1200



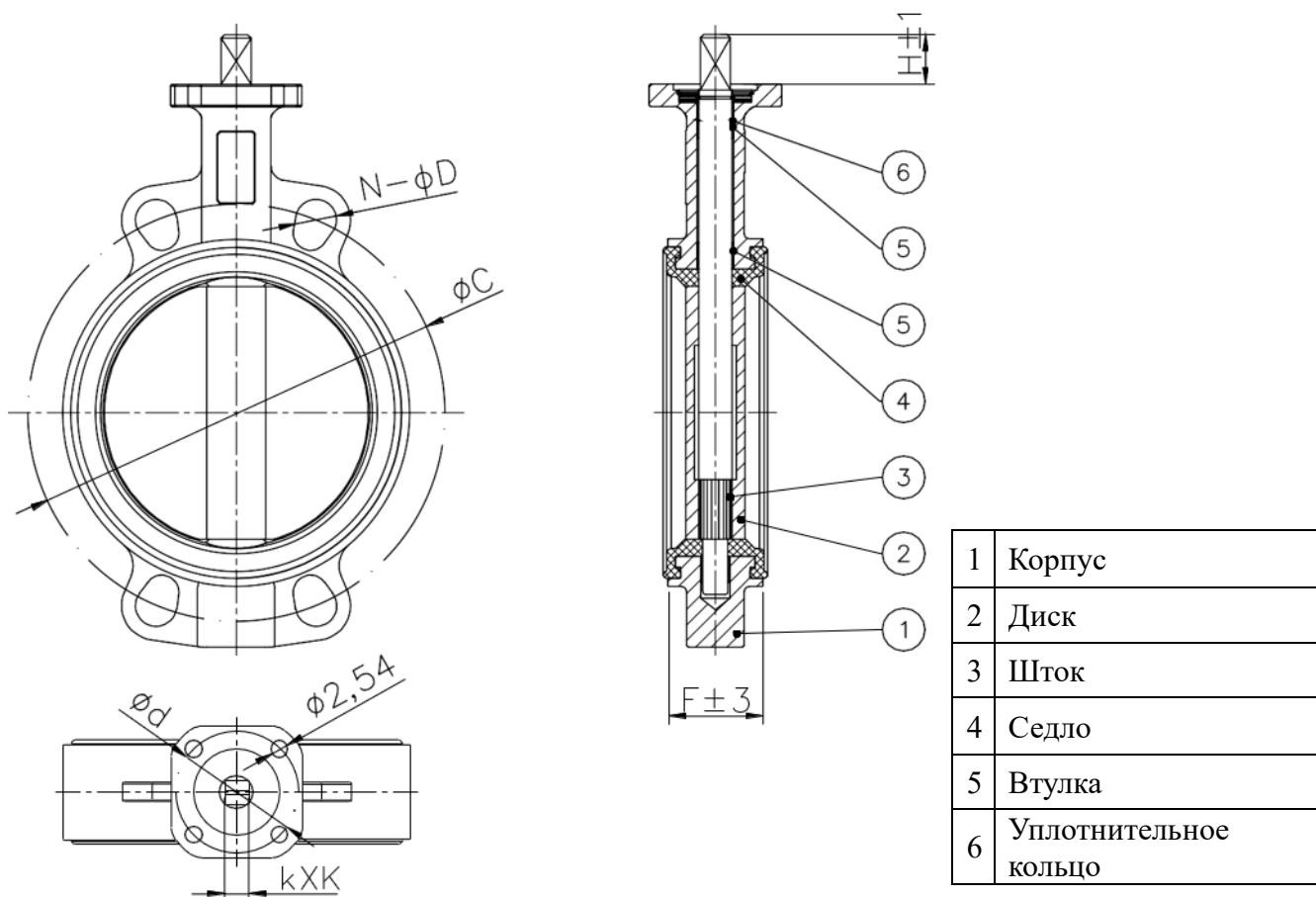
Чертеж дискового затвора “Lug Type” исполнения, тип ЗД 41-1: DN 550-1200

* Остальные габаритные данные по запросу

DN	NPS	ØA	E	F	B	C	ØH	D	N(PCD) (ISO 5211)	N*O	G	L	K	Вес, кг.
550 (PN10)	22"	550	36	38	420	480	210	154	Ø140(F14)	4*Ø18	25	527	198	173
550 (PN16)	22"	550	46	48	420	480	210	154	Ø140(F14)	4*Ø18	25	527	198	180
600	24"	600	46	48	452	465	210	154	Ø165(F16)	4*Ø22	25	581	223	249
650	26"	650	46	48	451	530	210	165	Ø165(F16)	4*Ø22	30	621	239	281
700(PN10)	28"	700	70	110	489	555	210	165	Ø165(F16)	4*Ø22	25	669	262	340
700(PN16)	28"	700	80	120	489	555	300	165	Ø254(F25)	8*Ø18	30	669	262	375
800(PN10)	32"	800	80	120	549	620	300	190	Ø254(F25)	8*Ø18	30	767	300	530
800(PN16)	32"	800	100	120	549	620	300	190	Ø254(F25)	8*Ø18	30	767	3300	580
900(PN10)	36"	900	90	120	614	675	300	203	Ø254(F25)	8*Ø18	30	865	34	650
900(PN16)	36"	900	110	160	614	675	300	203	Ø254(F25)	8*Ø18	30	865	343	700
1000(PN10)	40"	1000	90	120	664	740	300	216	Ø254(F25)	8*Ø18	30	962	385	970
1000(PN16)	40"	1000	120	160	664	740	300	216	Ø254(F25)	8*Ø18	30	962	385	1050
1100(PN10)	44"	1100	105	120	756	800	350	254	Ø298(F30)	8*Ø22	40	1042	410	1221
1100(PN16)	44"	1100	125	160	756	800	350	254	Ø298(F30)	8*Ø22	40	1042	410	1330
1200(PN10)	48"	1200	110	160	824	875	350	254	Ø298(F30)	8*Ø22	40	1146	460	1417
1200(PN16)	48"	1200	130	160	824	875	350	254	Ø298(F30)	8*Ø22	40	1146	460	1560



Дисковые затворы безэксцентриковые ЗД 41

Дисковый затвор межфланцевого исполнения с возможностью замены
седлового уплотнения тип ЗД 41-2 DN 50-300

Чертеж дискового затвора Межфланцевого исполнения, тип ЗД 41-2: DN 50-300*

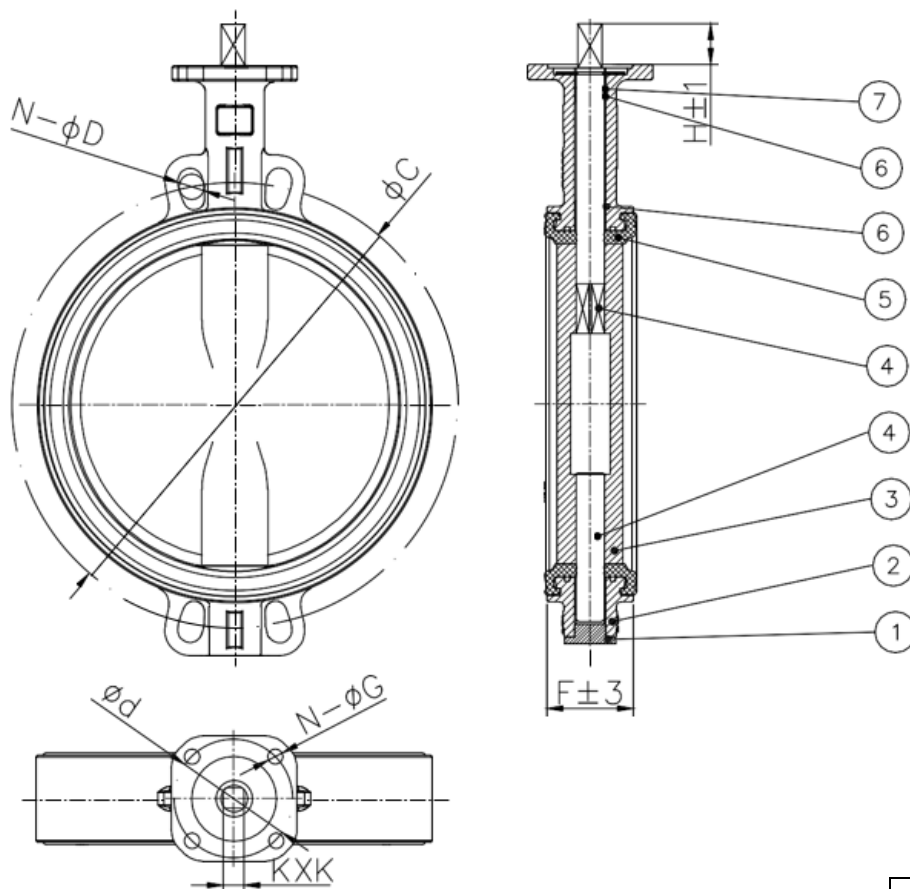
* Остальные габаритные данные по запросу

DN	H±1	KXK	F±3	Ød	N-ØG	PN10		PN16	
						ØC	N-ØD	ØC	N-ØD
50	32	9x9	43	50	4-Ø8	125	4-Ø19	125	4-Ø19
65	32	9x9	46	50	4-Ø8	145	4-Ø19	145	4-Ø19
80	32	9x9	46	50	4-Ø8	160	8-Ø19	160	8-Ø19
100	32	11x11	52	70	4-Ø10	180	8-Ø19	180	8-Ø19
125	32	14x14	56	70	4-Ø10	210	8-Ø19	210	8-Ø19
150	32	14x14	56	70	4-Ø10	240	8-Ø23	240	8-Ø23
200	45	17x17	60	102	4-Ø12	295	8-Ø23	295	12-Ø23
250	45	19x19	68	102	4-Ø12	350	12-Ø23	355	12-Ø28
300	45	22x22	78	102	4-Ø12	400	12-Ø23	410	12-Ø28



Дисковые затворы безэксцентриковые ЗД 41

Дисковый затвор межфланцевого исполнения с возможностью замены седлового уплотнения тип ЗД 41-2 DN 350-600



Чертеж дискового затвора **Межфланцевого** исполнения, тип ЗД 41-2:
DN 350-600

* Остальные габаритные данные по запросу

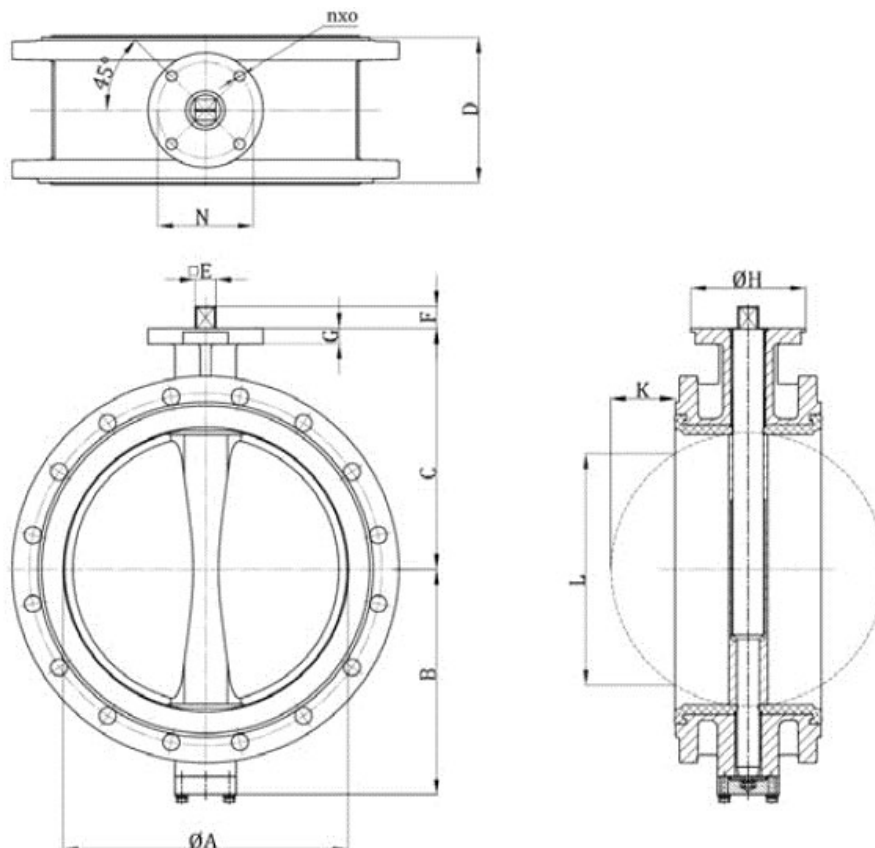
1	Заглушка
2	Корпус
3	Диск
4	Шток
5	Седло
6	Втулка
7	Уплотнительное кольцо

Единицы измерения, мм

DN	H±1	KXK	F±3	Ød	N-ØG	PN10		PN16	
						ØC	N-ØD	ØC	N-ØD
350	45	22x22	78	102	4-Ø12	460	16-Ø23	470	16-Ø28
400	52	27x27	102	140	4-Ø18	515	16-Ø28	525	16-Ø31
450	52	27x27	114	140	4-Ø18	565	20-Ø28	585	20-Ø31
500	64	36x36	127	140	4-Ø18	620	20-Ø28	650	20-Ø34
600	70	36x36	154	165	4-Ø22	725	20-Ø31	770	20-Ø37



Дисковые затворы безэксцентриковые ЗД 41

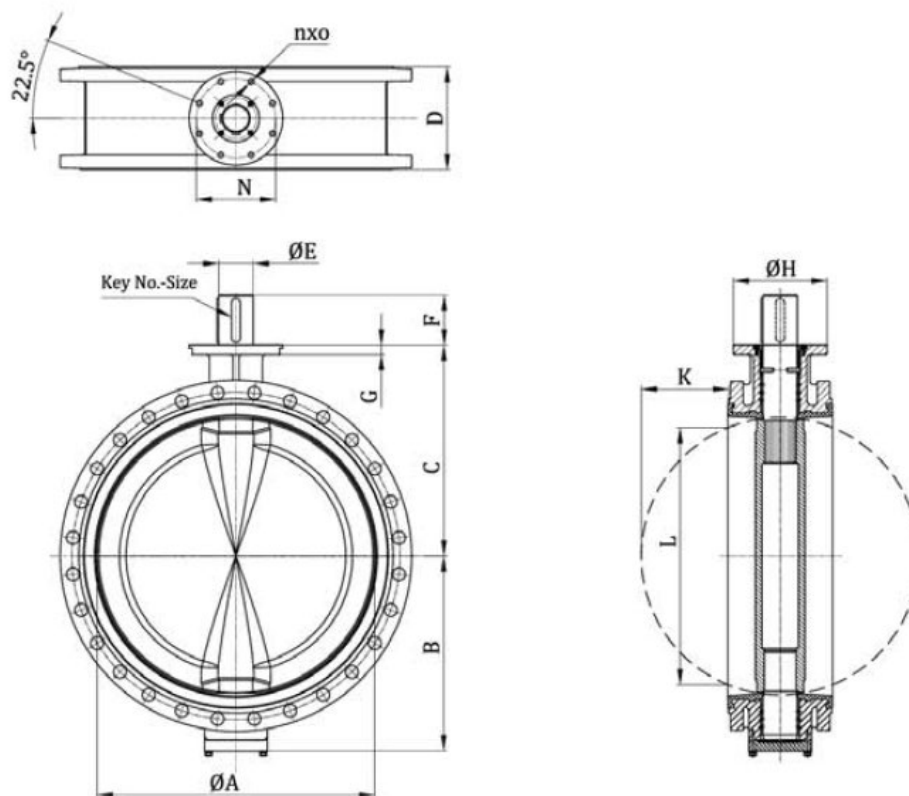
Дисковый затвор фланцевого исполнения с возможностью замены седлового уплотнения тип ЗД 41-2 DN 40-500Чертеж дискового затвора **фланцевого** исполнения, тип ЗД 41-2: DN 40-500

* Остальные габаритные данные по запросу

DN	NPS	ØA	E	F	B	C	ØH	D	N(PCD) (ISO 5211)	n x Ø	G	L	K	Вес, кг.
40	1 ½"	40	11	25	61	113	90	106	Ø70(F07)	4xØ9	12	—	—	7,2
50	2"	50	11	25	67	118	90	108	Ø70(F07)	4xØ9	12	—	—	8
65	2 ½"	65	11	25	74	126	90	112	Ø70(F07)	4xØ9	12	—	—	808
80	3"	80	11	25	82	133	90	114	Ø70(F07)	4xØ9	14	—	—	10
100	4"	102	11	25	100	147	90	127	Ø70(F07)	4xØ9	14	—	—	13,1
125	5"	125	14	28	112	160	90	140	Ø70(F07)	4xØ9	14	—	—	18
150	6"	150	14	28	134	180	90	140	Ø70(F07)	4xØ9	14	56	5,4	23,1
200	8"	200	17	28	172	204	90	152	Ø70(F07)	4xØ9	14	132	25	43
250	10"	250	22	30	203	245	125	165	Ø102(F10)	4xØ11	15	190	43	52
300	12"	300	22	30	223	270	125	178	Ø102(F10)	4xØ11	15	246	63	77
350	14"	336	27	29	282	315	150	190	Ø125(F12)	4xØ14	20	277	73	95
400	16"	400	27	29	307	350	150	216	Ø125(F12)	4xØ14	20	332	90	101
450	18"	450	36	38	352	375	175	222	Ø140(F14)	4xØ18	20	388	112	154
500	20"	500	36	38	387	415	175	229	Ø140(F14)	4xØ18	20	441	134	170



Дисковые затворы безэксцентриковые ЗД 41

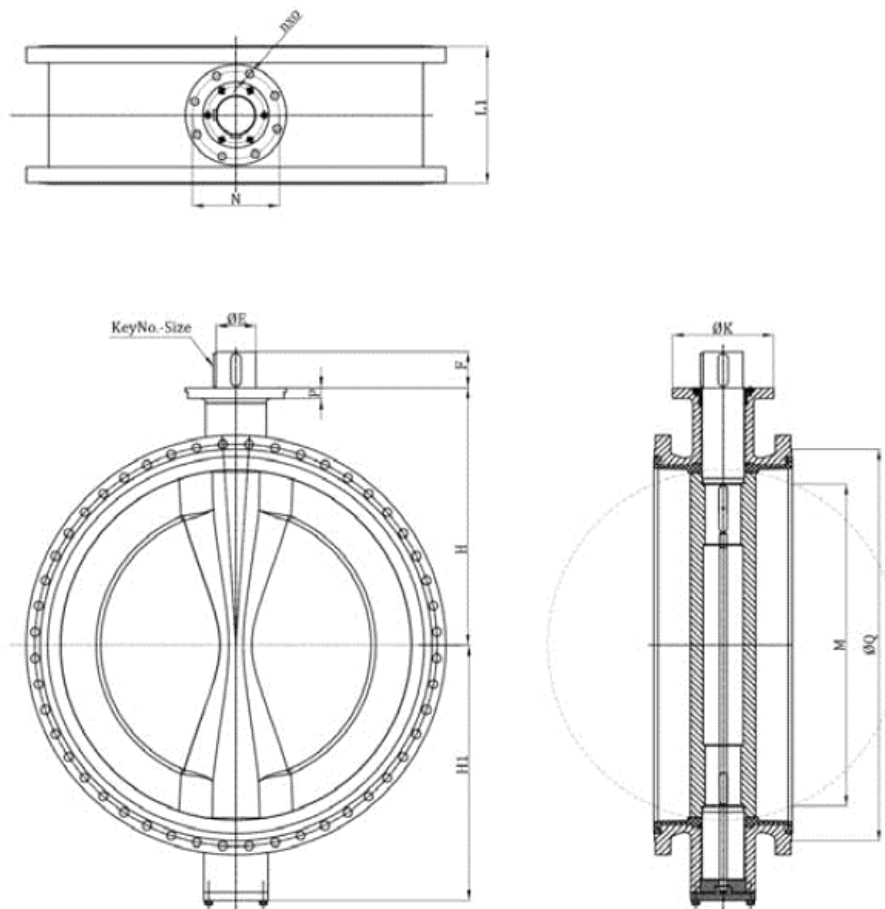
Дисковый затвор фланцевого исполнения с возможностью замены седлового уплотнения тип ЗД 41-2 DN 550-1200Чертеж дискового затвора **фланцевого** исполнения, тип ЗД 41-2: DN 550-1200

* Остальные габаритные данные по запросу

DN	NPS	ØA	E	F	B	C	ØH	D	N(PCD) (ISO 5211)	n x Ø	G	L	K	Вес, кг.
550(PN10)	22"	550	36	38	420	480	210	267	Ø140(F14)	4xØ18	25	478	141	200
550(PN16)	22"	550	46	48	420	480	210	267	Ø140(F14)	4xØ18	25	478	141	205
600	24"	600	46	48	452	465	210	267	Ø165(F16)	4xØ22	25	538	167	231
650(PN10)	26"	650	46	48	475	530	210	292	Ø165(F16)	4xØ22	30	573	176	311
700	28"	700	70	110	489	555	210	292	Ø165(F16)	4xØ22	25	624	198	365
800	32"	800	80	120	549	620	300	318	Ø254(F25)	8xØ18	30	723	236	440
900	36"	900	90	120	614	675	300	330	Ø254(F25)	8xØ18	30	825	279	671
1000	40"	1000	90	120	664	740	300	410	Ø254(F25)	8xØ18	30	897	288	990
1100	44"	1100	105	120	740	800	350	410	Ø298(F30)	8xØ22	40	942	332	1180
1200	48"	1200	110	160	802	875	350	470	Ø298(F30)	8xØ22	40	1075	352	1440



Дисковые затворы безэксцентриковые ЗД 41

Дисковый затвор фланцевого исполнения с возможностью замены седлового уплотнения тип ЗД 41-2 DN 1300-2000Чертеж дискового затвора **фланцевого** исполнения, тип ЗД 41-2: DN 1300-2000

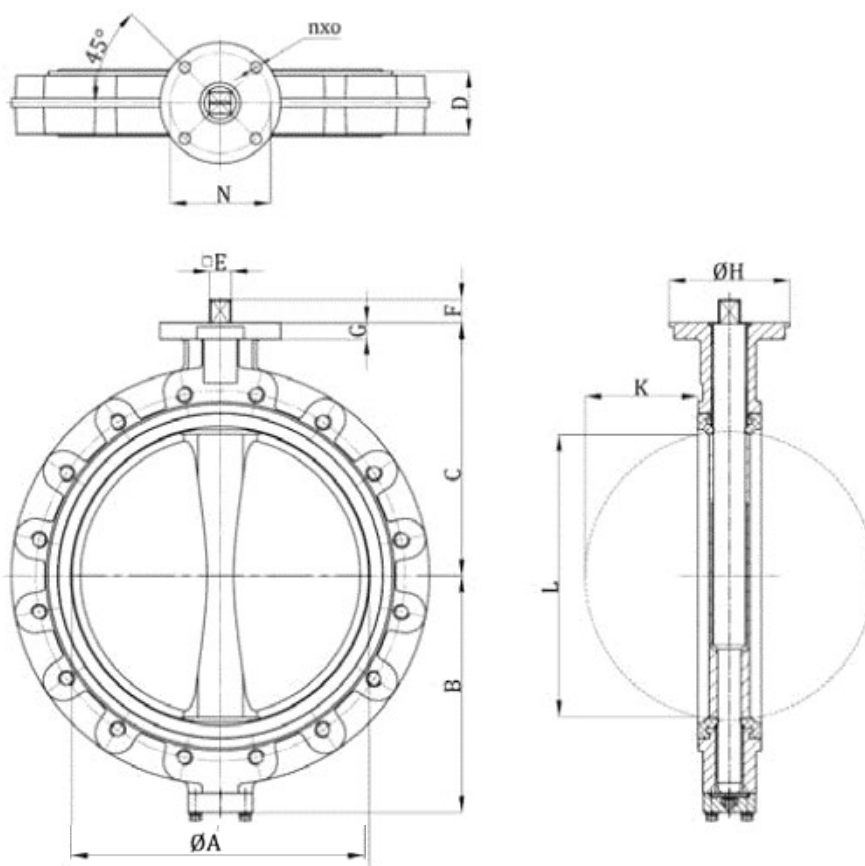
* Остальные габаритные данные по запросу

DN	PN	ØQ	ØE	Key №-p-p	H1	H	F	P	L1	N	ØK	n	Ø0	M	Вес, кг.
1300	10	1430	110	2-28x16x140	870	950	160	50	470	356	415	8	33	1196	1800
1400	10	1535	120	2-32x18x140	925	990	160	50	530	356	415	8	33	1280	2475
1500	10	1645	135	2-36x20x140	1000	1050	160	50	600	406	475	8	39	1350	2710
1600	10	1755	150	2-36x20x140	1085	1150	160	50	600	406	475	8	39	1449	2840
1800	10	1965	165	2-40x22x160	1214	1265	180	55	670	406	560	8	39	1638	3980
2000	10	2160	200	2-45x25x180	1437	1425	200	60	760	483	415	8	39	1900	6500
1300	16	1430	130	2-32x18x140	870	950	160	50	470	356	475	8	33	1196	1865
1400	16	1535	140	2-36x20x140	925	990	160	50	530	406	475	8	39	1280	2510
1500	16	1640	155	2-40x22x160	1000	1050	180	50	600	406	475	8	39	1350	2760
1600	16	1755	175	2-45x25x160	1085	1150	180	50	600	406	475	8	39	1449	2890
1800	16	1965	195	2-45x25x180	1214	1265	200	55	670	406	475	8	39	1638	4100
2000	16	2160	235	2-56x32x180	1437	1425	200	60	760	483	560	8	39	1900	6650



Дисковые затворы безэксцентриковые ЗД 41

Дисковый затвор “Lug Type” исполнения с возможностью замены седлового уплотнения тип ЗД 41-2 DN 40-500



Чертеж дискового затвора “Lug Type” исполнения, тип ЗД 41-2: DN 40-500

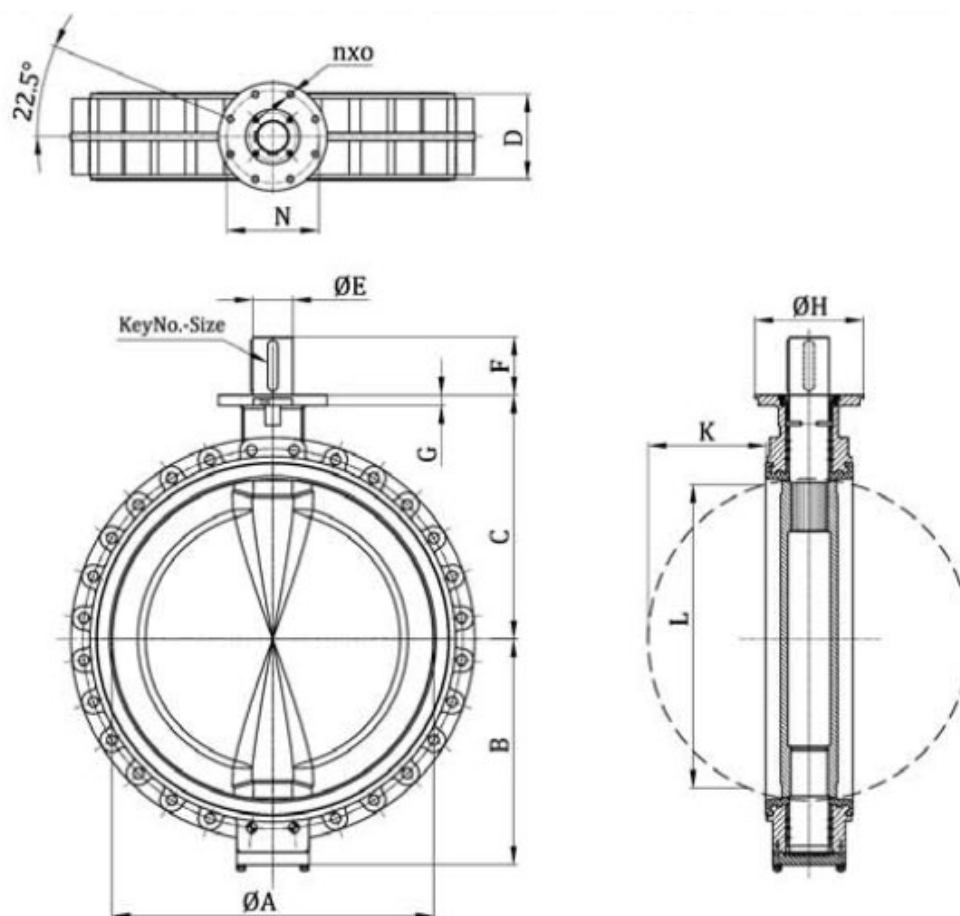
* Остальные габаритные данные по запросу

DN	NPS	ØA	E	F	B	C	ØH	D	N(PCD) (ISO 5211)	n x Ø	G	L	K	Вес, кг.
40	1½"	40	11	25	61	113	90	33	Ø70(F07)	4xØ9	12	23	3,5	4
50	2"	50	11	25	67	118	90	43	Ø70(F07)	4xØ9	12	30	4,7	5,1
65	2½"	65	11	25	74	126	90	46	Ø70(F07)	4xØ9	12	49	11	5,9
80	3"	80	11	25	82	133	90	46	Ø70(F07)	4xØ9	14	68	18	8,1
100	4"	102	11	25	100	147	90	52	Ø70(F07)	4xØ9	14	90	26	9,1
125	5"	125	14	28	120	160	90	56	Ø70(F07)	4xØ9	14	114	35	10,4
150	6"	150	14	28	134	180	90	56	Ø70(F07)	4xØ9	14	140	47	17
200	8"	200	17	28	159	204	90	60	Ø70(F07)	4xØ9	14	192	70	21
250	10"	250	22	30	195	245	125	68	Ø102(F10)	4xØ11	15	243	91	39
300	12"	300	22	30	220	270	125	78	Ø102(F10)	4xØ11	15	293	113	53
350	14"	336	27	29	282	315	150	78	Ø125(F12)	4xØ14	20	327	129	63
400	16"	400	27	29	307	350	150	102	Ø125(F12)	4xØ14	20	383	147	91
450	18"	450	36	38	352	375	175	114	Ø140(F14)	4xØ18	20	432	167	113
500	20"	500	36	38	387	415	175	127	Ø140(F14)	4xØ18	20	481	185	163



Дисковые затворы безэксцентриковые ЗД 41

Дисковый затвор “Lug Type” исполнения с возможностью замены седлового уплотнения тип ЗД 41-2 DN 550-1200



Чертеж дискового затвора “Lug Type” исполнения, тип ЗД 41-2: DN 550-1200

* Остальные габаритные данные по запросу

DN	NPS	ØA	E	F	B	C	ØH	D	N(PCD) (ISO 5211)	n x Ø	G	L	K	Вес, кг.
550	22"	550	36	38	420	480	210	154	Ø140(F14)	4xØ18	25	527	198	173
600	24"	600	46	48	452	465	210	154	Ø165(F16)	4xØ22	25	281	223	249
650	26"	650	46	48	451	530	210	165	Ø165(F16)	4xØ22	30	621	239	281
700	28"	700	70	110	489	555	210	165	Ø165(F16)	4xØ22	25	669	262	375
800	32"	800	80	120	549	620	300	190	Ø254(F25)	8xØ18	30	767	300	630
900	36"	900	90	120	614	675	300	203	Ø254(F25)	8xØ18	30	865	343	700
1000	40"	1000	90	120	664	740	300	216	Ø254(F25)	8xØ18	30	962	385	970
1100(PN6)	44"	1100	90	120	756	800	350	254	Ø298(F30)	8xØ22	40	1042	410	1221
1100(PN10)	44"	1100	105	120	756	800	350	254	Ø298(F30)	8xØ22	40	1042	410	1221
1100(PN16)	44"	1100	105	120	756	800	350	254	Ø298(F30)	8xØ22	40	1042	410	1221
1100(ASA150)	44"	1100	125	160	756	800	350	254	Ø298(F30)	8xØ22	40	1042	410	1221
1200(PN6)	48"	1200	100	120	824	875	350	254	Ø298(F30)	8xØ22	40	1146	460	1417
1200(PN10)	48"	1200	110	160	824	875	350	254	Ø298(F30)	8xØ22	40	1146	460	1417
1200(PN16)	48"	1200	130	160	824	875	350	254	Ø298(F30)	8xØ22	40	1146	460	1417
1200(ASA150)	48"	1200	130	160	824	875	350	254	Ø298(F30)	8xØ22	40	1146	460	1417



НАВЕСНОЕ ОБОРУДОВАНИЕ

По всем позициям возможно специальное исполнение по запросу. Широкий спектр дополнительного оснащения позволяет максимально адаптировать дисковый затвор под конкретные требования технологического процесса.

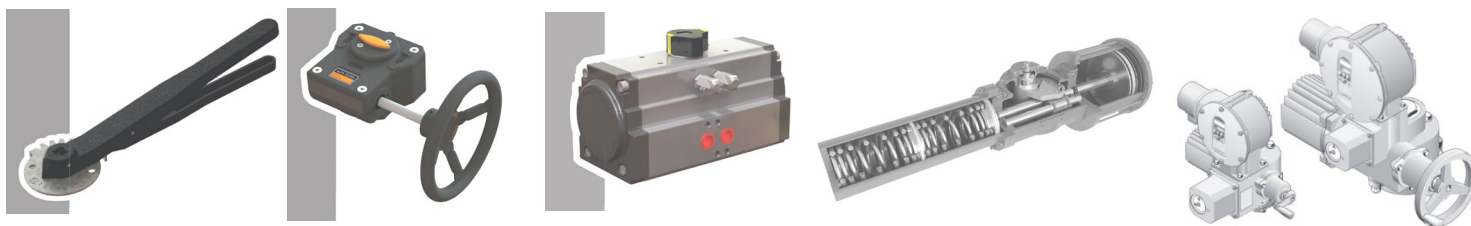
В зависимости от задач вашего объекта любая арматура или изделие поставляется с электрическим / пневматическим / ручным приводом в различных исполнениях.

Доступные опции:

- Исполнительные механизмы:
 - Ручные приводы
 - Электрические приводы
 - Пневматические приводы
- Системы контроля и управления:
 - Позиционеры для точной настройки положения диска
 - Датчики обратной связи
 - Блоки концевых выключателей
 - Устройства защиты от перегрузок

Преимущества навесного оборудования:

- Автоматизация процессов управления затвором
- Повышение надежности эксплуатации
- Улучшение точности позиционирования диска
- Расширение возможностей мониторинга состояния оборудования
- Соответствие требованиям промышленной безопасности





Дисковые затворы безэксцентриковые ЗД 41

РУЧНОЙ ПРИВОД

Диапазон применения: дисковые затворы диаметром от DN 40 до DN 300

Тип управления: ручное

Количество размеров: 3 варианта исполнения

Совместимость: затворы производства БИП

Преимущества:

- Простота монтажа на существующее оборудование
- Эргономичный дизайн для удобного управления
- Надёжность конструкции при длительной эксплуатации
- Универсальность применения в различных условиях

ПРОМЫШЛЕННЫЕ РЕДУКТОРЫ

четвертьоборотного типа, изготовленные из чугуна и алюминия. Предназначены для тяжёлых условий эксплуатации.

- Диапазон крутящего момента: от 200 Нм до 24000 Нм
- Количество типоразмеров: 10 моделей
- Совместимость: Затворы производства БИП
- Материал корпуса: чугун, алюминий
- Отделка: порошковое покрытие
- Материалы комплектующих: вал и крепёжные элементы из нержавеющей стали

ПНЕВМАТИЧЕСКИЙ ПРИВОД

Корпус привода изготовлен методом экструзии из алюминия с твердым анодированием. Привод оснащен внешними ограничителями хода. Торцевые крышки имеют анодированное покрытие с дополнительным порошковым напылением. Все крепежные элементы выполнены из нержавеющей стали марки 304.

Подключение осуществляется в соответствии со стандартами:

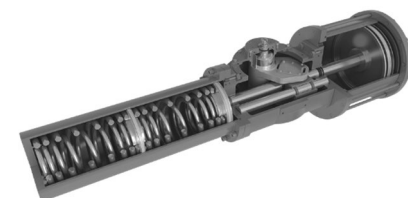
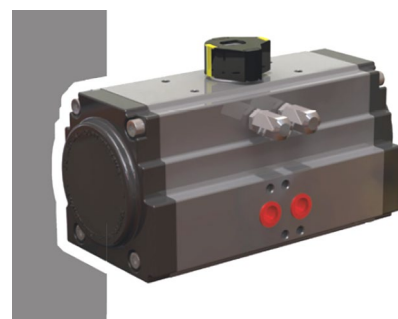
EN ISO 5211 | EN 15714-2

Особенности конструкции

- Компактный дизайн
- Корпус из экструдированного алюминия
- Твердое анодированное покрытие
- Внешние ограничители хода
- Двойное покрытие торцевых крышек
- Крепежные элементы из нержавеющей стали

Преимущества:

- Высокая коррозионная стойкость благодаря анодированию
- Надежность конструкции
- Долговечность материалов
- Соответствие международным стандартам
- Простота монтажа



Дисковые затворы безэксцентриковые ЗД 41

ЭЛЕКТРИЧЕСКИЙ ПРИВОД

Компания БИПРОФИ предлагает комплексные решения по оснащению трубопроводной арматуры современными электрическими приводами от ведущих производителей.

- AUMA®
- АО «АБС ЗЭиМ Автоматизация» / «АБС Электро»
- Surpass®

Основные параметры:

- Максимальный выходной крутящий момент:
675 000 Нм
- Степень защиты корпуса: IP 67 (соответствует стандартам Nema 4 и 6)
- Опциональная защита: IP 68

Варианты электропитания:

Однофазное исполнение:

- Напряжение питания: 110–220 В переменного тока
- Частота сети: 50–60 Гц

Трёхфазное исполнение:

- Напряжение питания: 380–440 В переменного тока
- Частота сети: 50–60 Гц

Интерфейсы управления:

- Аналоговый сигнал: 4..20 мА, 0..10В
- Цифровые протоколы: Profibus, Modbus, Hart и другие

Диапазон рабочих температур: от -60°C до +120°C

Взрывозащищенное исполнение:

- Ex i (искробезопасная цепь)
- Ex d (взрывонепроницаемая оболочка)
- Общепромышленное исполнение

Режимы работы:

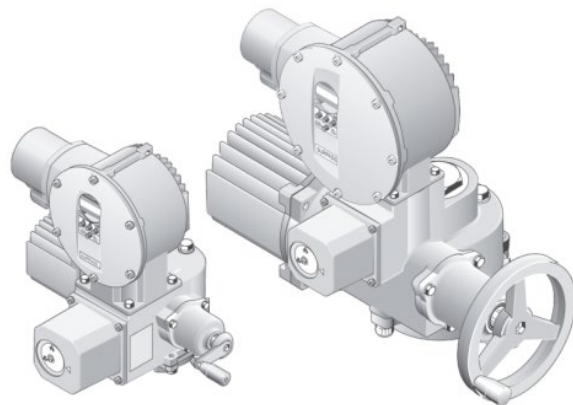
- Двухпозиционное управление (открыть/закрыть)
- Регулирующий режим

Преимущества:

- Универсальность применения благодаря широкому диапазону крутящего момента
- Высокая степень защиты от внешних воздействий
- Возможность ручного управления в случае необходимости
- Совместимость с различными типами электропитания

Применение:

- Управление промышленной арматурой
- Автоматизация технологических процессов
- Работа в условиях повышенной влажности
- Эксплуатация в агрессивных средах



Все приводы соответствуют современным техническим требованиям и обеспечивают надежную работу в различных условиях эксплуатации. Оборудование комплектуется необходимыми сертификатами соответствия и технической документацией.

МАРКИ СТАЛЕЙ И ИХ АНАЛОГИ

США (AISI)	СНГ (ГОСТ)	Европа (EN)	Германия (DIN)	Япония (JIS)
CF8 (SS304)	08X18H10	1.4301	X5CrNi18-10	SUS 304
CF8M (SS316)	03X17H14M3 / 04X17H13M2	1.4401/1.4408	X5CrNiMo17-12-2	SUS 316
CF3 (SS304L)	03X18H11	1.4306	X2CrNi19-11	SUS 304L
CF3M (SS316L)	03X17H14M2 / 03X16H15M3	1.4435	X2CrNiMo18-14-3	SUS 316L
SS321	08X18H10T / 12X18H10T	1.4541	X10CrNiTi18-9	SUS 321
SS410	12X13	1.4006	X12CrN13	SUS 410
SS420	20X13	1.4021	X20Cr13	SUS 420J1
SS316Ti	10X17H13M2T	1.4571	X10CrNiMoNb18-12	SUS316Ti
LC1 / LC2	09Г2С	1.5419/1.5638		SB49
A216 Gr. WCB	Сталь 20, 25Л, 30Л			
A352 Gr. LCC (WCC)	Сталь 20ГЛ	1.1120		
A352 Gr. LCA	Сталь 25Л	1.0446		
A352 Gr. LCB	Сталь 30Л			

Размеры и диаметры, указанные в данном документе, могут быть изменены ООО «БИП» при условии сохранения функциональных и эксплуатационных характеристик изделия. Окончательные размеры изделия согласовываются в рабочем чертеже, утверждённом обеими сторонами.